

INFORME DE SOSTENIBILIDAD 2022

medcom®





INFORME DE SOSTENIBILIDAD 2022 – Medcom
© 2023 Medcom
Edición de textos
TONIC Latam

Ilustraciones:
Las fotografías y gráficas contenidas en este
documento son propiedad de Medcom





CONTENIDOS

Mensaje del Vicepresidente General ■

Nuestra Estrategia de Sostenibilidad ■

Gobernanza ■

Impacto Social ■

Nuestra Gente ■

Impacto Ambiental ■



MENSAJE DEL GERENTE GENERAL

20 AÑOS DE COMPROMISO CON EL PACTO GLOBAL

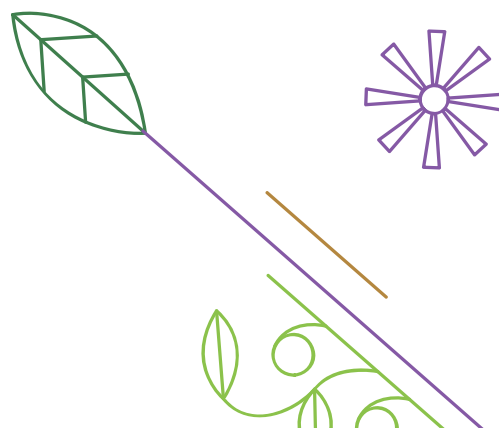
Desde MEDCOM estamos comprometidos a manejar nuestros impactos de manera sostenible, creando, compartiendo y difundiendo contenido que destaque las tradiciones, la cultura y los valores de nuestro país. Una responsabilidad que hemos adquirido desde nuestros primeros años de operación como empresa y que confirmamos cuando en 2002, fuimos una de las primeras empresas panameñas en suscribir el Pacto Global de las Naciones Unidas.

Creemos firmemente en el poder que tenemos como plataforma de comunicación para generar espacios de conversación y oportunidades con el fin de impulsar un cambio significativo para la sociedad panameña. Fomentar una conciencia justa, participativa y equitativa en todos los hogares de Panamá es parte de nuestros objetivos hacia una sociedad más inclusiva.

Este informe describe nuestros esfuerzos y progreso continuo hacia nuestras metas en cada uno de los pilares que definen nuestra identidad como empresa en temas como: gobernanza, nuestra fuerza laboral e impacto social y ambiental.

Mirando hacia el futuro, continuaremos enfocándonos en ejecutar acciones sostenibles en cada una de estas áreas centrales para construir sobre el impulso existente, fortalecer nuestro desempeño y hacer crecer nuestro impacto como líderes de la industria en Panamá. Veinte años después de adherirnos a los principios del Pacto Global, reiteramos nuestro compromiso de seguir adelante.

Nicolás González Revilla Paredes
Vicepresidente General
Corporación Medcom Panamá, S.A.



NUESTRO ADN



Somos MEDCOM, una empresa panameña multimedios que produce y emite contenidos para tres canales de televisión abierta (Telemetro -líder en la televisión panameña-, RPCTV, OYE), tres canales de televisión por cable (ECO, COS, COS FC) y tres emisoras (RPC Radio, Telemetro Radio, Caliente) y una plataforma digital con 8 portales. Contamos con 2 millones de visitantes únicos en promedio mensual, más de 20 cuentas de redes sociales con más de 10 millones de seguidores y los mayores niveles de audiencia en el país tanto en radio como en televisión.

Noticieros, contenidos de entretenimiento, deportes nacionales e internacionales, eventos, mega producciones, interacciones digitales y todo lo que conecta de maneras extraordinarias con la audiencia, enmarcados bajo el compromiso de una empresa consciente y socialmente responsable.



Misión, Visión y Valores

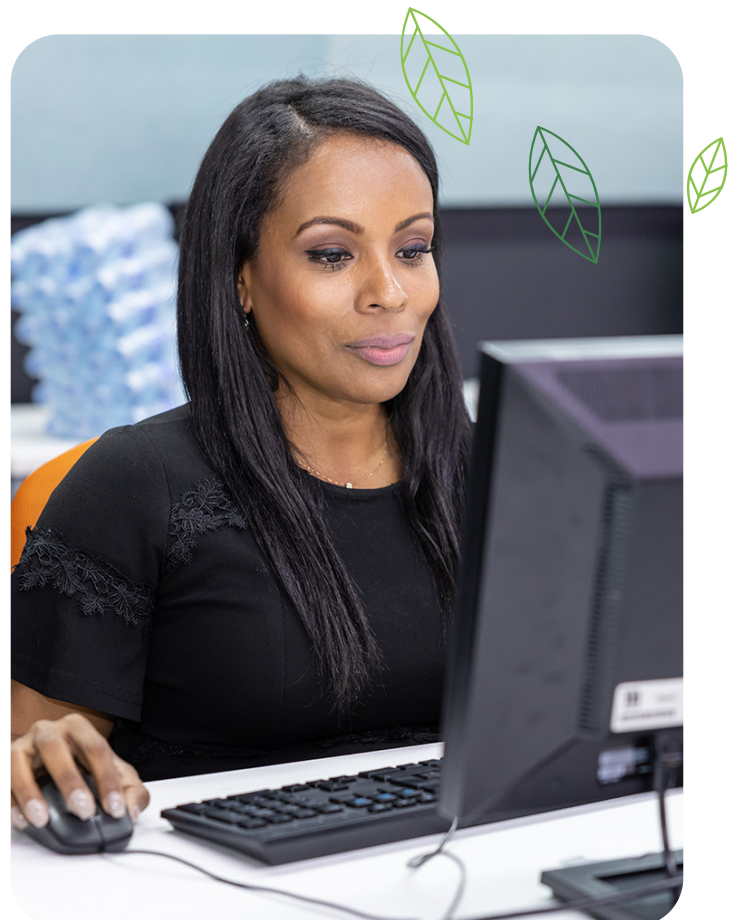
Una estructura de gobernanza que se sostiene sobre las sólidas bases de un compromiso que permea a todos los niveles de la organización.

Misión

Satisfacer las necesidades de información y entretenimiento de nuestros consumidores con productos y servicios de calidad que generan utilidades a accionistas, beneficios a los colaboradores y bienestar a la comunidad.

Visión

Ser los líderes de la industria del entretenimiento y la información multimedios, modelo de éxito regional, comprometidos con el engrandecimiento de Panamá, con un equipo de colaboradores altamente motivados y apasionados por entregar el mejor producto para nuestros mercados.



Nuestros Valores

El cumplimiento de nuestros valores son el pilar que sustenta tanto nuestra empresa como nuestra cultura y que nos unen a todos bajo una misma norma.

Respeto

Saber que cada persona ve las cosas diferentes y que cada uno tiene algo valioso que aportar.

Integridad

Ser congruentes entre lo que pensamos, decimos y hacemos.

Compromiso Social

Contar con la convicción que con nuestro trabajo diario y entrega personal, contribuimos a crear una mejor sociedad.

Creatividad

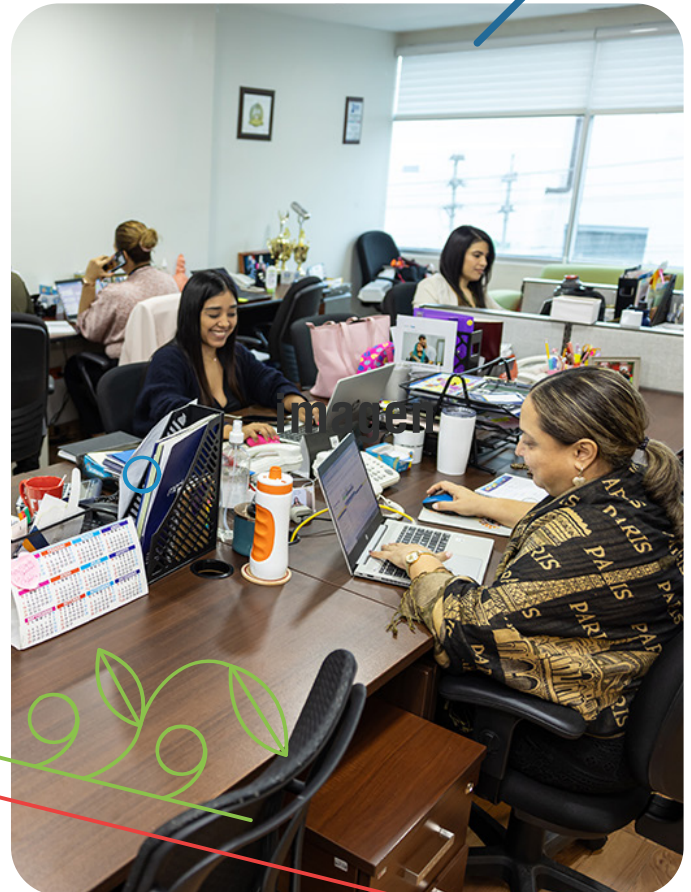
Capacidad de las personas para llegar a conclusiones nuevas y resolver problemas de una forma original.

Pasión

La pasión es la vida, darle pasión a lo que hacemos es hacerlo nuestro de verdad, es entregarnos sin límites, poner en ello nuestros cinco sentidos.

Trabajo en Equipo

Generar entusiasmo por lo que hacemos logrando que los resultados sean satisfactorios en las tareas encomendadas, ya que trabajar en equipo divide el trabajo y multiplica resultados.



NUESTRA ESTRATEGIA DE SOSTENIBILIDAD



Durante nuestra trayectoria como empresa, hemos emprendido el camino hacia el cumplimiento de una gestión sostenible, teniendo en cuenta las tres dimensiones: **económica, social y ambiental**.

Por eso, el compromiso y cumplimiento de los fundamentos de la Responsabilidad Social Empresarial (RSE) son de los componentes más relevantes de nuestra estrategia de sostenibilidad, ya que busca evaluar el efecto de nuestras operaciones y contenidos compartidos para la sociedad y las audiencias. Como una organización de comunicación masiva y multimediática, reconocemos el impacto en los ciudadanos y somos conscientes del papel que tenemos en la comunidad, es por ello que nuestra estructura de Responsabilidad Social Empresarial está basada sobre dos pilares fundamentales de acción:

Interna



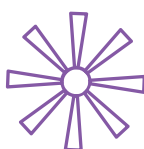
Dentro de este pilar, abordamos nuestra gestión responsable en las labores administrativas, el uso de herramientas, las plataformas de procesos formales y la ejecución de políticas y acciones con un enfoque transparente en la organización.

También abarca las acciones dirigidas a garantizar la seguridad, crecimiento y bienestar de nuestro valioso capital humano, una parte esencial de nuestra organización. Estamos profundamente comprometidos en proporcionar un ambiente de trabajo seguro, inclusivo y diverso que promueva el desarrollo profesional y personal de nuestros colaboradores, ya que su contribución es esencial para nuestro éxito continuo, como líder en la industria de medios de comunicación.

Externa

Este pilar engloba las estrategias y acciones que implementamos para consolidar nuestra posición como una plataforma multimedia líder en Panamá, dirigidas a nuestro público externo. Nuestro objetivo principal es mantener un alto nivel de credibilidad y asegurar que nuestros contenidos sean la elección preferida de nuestras audiencias, generando un impacto positivo.

Dentro de nuestra misión, tenemos un compromiso sólido con el bienestar y el desarrollo integral de la infancia, considerándolo una prioridad fundamental. Trabajamos incansablemente para promover su crecimiento mediante iniciativas educativas, culturales y sociales que les proporcionen las herramientas y oportunidades necesarias para un futuro más prometedor. Este compromiso se refleja en la calidad de nuestros contenidos, los cuales promueven valores positivos y la educación





a través de programas infantiles y eventos especiales. Nos dedicamos a ser un apoyo constante en el crecimiento y éxito de los niños, contribuyendo de manera significativa a la construcción de una sociedad más equitativa y próspera.

A partir de 2023, nuestra empresa buscará fortalecer este pilar externo mediante la creación de la Fundación Medcom, que se basará en ejes temáticos de gran relevancia tanto para nuestra organización como para la comunidad en general.

Grupos de interés

Es fundamental para nosotros contar con una clara identificación de los grupos de interés para comprender la expectativa que generamos en cada, trabajar en su gestión de forma que apuntemos hacia la sostenibilidad a largo plazo en nuestras operaciones.

Entre los grupos de interés relevantes para Medcom se encuentran sus

accionistas agencias empresas audiencias

reguladores colaboradores comunidad

proveedores familiares de los colaboradores

ONG's universidades



Al desarrollar nuestras acciones tomando en cuenta a estos grupos, nos enfocamos en mejorar la calidad de nuestros servicios, promoviendo prácticas sostenibles, fortaleciendo nuestra reputación y cumpliendo con los Objetivos de Desarrollo Sostenible relacionados con la industria en la que operamos y alineados a la estrategia de responsabilidad empresarial.

GOBERNANZA

Nuestro compromiso es asegurar una gestión sostenible del negocio a través de prácticas transparentes y éticas en nuestro gobierno corporativo, con el objetivo de fortalecer las relaciones de confianza con todos los grupos de interés.

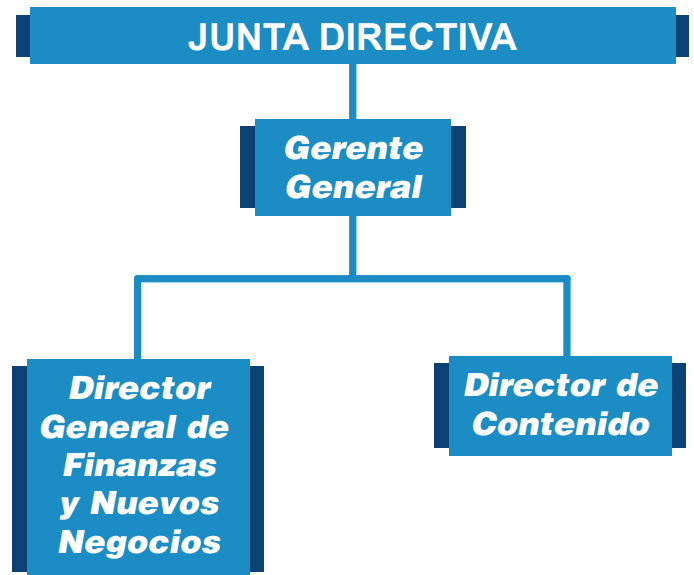
Nuestro Gobierno Corporativo

La Junta Directiva es el principal organismo encargado de tomar decisiones en la empresa. Está compuesta por los accionistas de la organización y participan además el Gerente General y su Comité Ejecutivo.

Dicho comité está integrado por el Gerente General, el Director General de Finanzas y Nuevos Negocios y el Director General de Medios formando el grupo de decisión recurrente más relevante en la empresa.

Cada una de las direcciones de la empresa tiene una estructura jerárquica y operativa que se dedica a la ejecución de las metas y estrategias establecidas. Para llevar a cabo esta tarea, se utilizan metodologías que implican el seguimiento, la comunicación y la alineación de objetivos.

Asimismo, se han establecido comités y grupos de trabajo que se reúnen semanalmente, incluyendo participaciones interdepartamentales para así garantizar una operación coordinada y comunicación que fluye a lo largo y ancho de la empresa.



ÁREAS OPERATIVAS



Toma de Decisiones

Nuestro proceso de toma de decisiones se basa en la transparencia, con instancias ejecutivas divididas en varios niveles estratégicos y operativos, cumpliendo responsablemente con la sociedad, las normativas y los principios éticos de la profesión periodística.

Reuniones de Niveles Operativos

Las reuniones de niveles operativos se llevan a cabo semanalmente y se realizan bajo la metodología de las 4 disciplinas de la Ejecución de Franklin Covey. Estas reuniones, donde se da seguimiento a las Metas Crucialmente Importantes (MCI), tienen como objetivo rendir cuentas de cada área y se desarrollan en varios niveles jerárquicos de la organización, incluyendo gerentes con sus equipos y gerentes con sus superiores.

Cumplimiento y Transparencia

Para el periodo que abarca este informe, 2022, Medcom ha cumplido con todas las regulaciones que rigen sus servicios y concesiones públicas.

Además, no ha sido objeto de investigación o sanción por parte del ente regulador directo, la Autoridad Nacional de los Servicios Públicos, ni por otras entidades. La empresa ha respondido diligentemente y en tiempo y forma a las solicitudes de copias de contenido noticioso y de opinión, tanto de autoridades como de particulares.

Medcom asegura la implementación de medidas adecuadas en las transacciones bancarias, fiduciarias y de agentes regulados, y ha manejado de manera ética y profesional sus políticas de confidencialidad, manejo de información y políticas de clientes en contra del blanqueo de capitales. También ha sido responsable en el manejo ético de influenciadores y talentos de sus plataformas.

En cuanto a su relación con proveedores, Medcom mantiene cláusulas de obligación para el acato de normas vinculadas a los derechos humanos y la protección de menores de edad en sus operaciones y generación de contenidos, y cumple con normas que prohíben la difusión de mensajes discriminatorios en redes sociales y medios digitales, el pago de impuestos y la aplicación de la seguridad social para sus colaboradores.



En cuanto al ejercicio del periodismo, Medcom sigue los principios éticos de la profesión, especialmente en la era digital actual, en la que los medios deben garantizar la veracidad y precisión de los hechos, la independencia, la equidad y la imparcialidad, y cumplir responsablemente con la sociedad.

Derechos Humanos y Pacto Global ○

Desde el 2002, en Medcom somos firmantes del Pacto Global de las Naciones Unidas, el cual es aplicado en toda nuestra operación. Este grupo de 10 principios busca transformar el mercado global, potenciando un sector privado sostenible y responsable en áreas relacionadas con los derechos humanos, el trabajo, el medio ambiente y la corrupción.

Convenios y Acuerdos

La interrelación con múltiples aliados da como resultado productos y proyectos con objetivos concretos, orientados al bienestar general, al respeto y al cumplimiento de importantes parámetros para la gestión empresarial. Por ello, incorporamos los Principios del Pacto Mundial de la ONU, lo que no solo nos permite cumplir con nuestras responsabilidades con las personas y el planeta, sino que también sientan las bases para el éxito a largo plazo.

Estos son los principales acuerdos de contenido social y respeto a los derechos culturales en los que participamos:

Principio 1:

Las empresas deben apoyar y respetar la protección de los derechos humanos fundamentales, reconocidos internacionalmente, dentro de su ámbito de influencia.

Convenio de Cooperación entre la Cámara de Comercio, Industrias y Agricultura de Panamá y Medcom: Alianza de carácter social e informativa para contribuir al éxito y conocimiento de la campaña “#RESPETAMIFUTURO” orientada a la sensibilización dirigida a todos los panameños sin distinción social, con la finalidad de promover los valores éticos y morales, centrados en el respeto al futuro de los niños del país.



Memorándum de Entendimiento entre el Fondo de las Naciones Unidas para la Infancia (UNICEF) y Medcom: Entendimiento para iniciar alianza de carácter social e informativo, para contribuir al éxito y conocimiento de las campañas de UNICEF sobre prioridades para la niñez y adolescencia que vive Panamá, identificadas en el Programa país de UNICEF 2021-2025, que son cónsonas con los principios sociales y lineamientos editoriales de Medcom.



Contrato de Patrocinio a la TELETÓN 20-30

2022: Participamos como Patrocinador Oficial y productores televisivos de esta importante y sensible causa que estuvo dirigida a mejoras en uno de los quirófanos del Hospital Santo Tomás.



Acuerdo de Cooperación de medios para Alianza por Jóvenes Panameños entre Medcom y SUMARSE:

Por medio de la cual SUMARSE como coordinadora de la Secretaría Técnica de Alianza por los Jóvenes Panameños, permitirá la incorporación de jóvenes beneficiarios de programas de empleabilidad para pasantías, academias de emprendimiento, con vinculación de entidades académicas.

Principio 2:

Las empresas deben asegurarse de que sus empresas no son cómplices en la vulneración de los Derechos Humanos.

Acuerdos de autorización de ejecución pública de obras musicales en emisoras Medcom:

Convenio suscrito entre la Sociedad Panameña de Autores y Compositores (SPAC) y la Asociación Panameña de Radiodifusión (APR).

Contrato de Licencia para la Ejecución pública de fonogramas con la Sociedad Panameña de Productores Fonográficos (PRODUCE):

acuerdo que fortalece el respeto de los derechos de propiedad intelectual de productores discográficos y artistas panameños.

Acuerdo de Cooperación entre Cámara Nacional de Turismo de Panamá:

Uso de la plataforma Sumándonos con el propósito de dar a conocer la importancia que reviste la realización de CONATUR, así como resaltar buenas prácticas y casos de éxito de pequeños operadores locales vinculados a la actividad turística como polo de desarrollo del país.





Contribución a los Objetivos de Desarrollo Sostenible

Alineamos nuestra estrategia y acciones en materia ambiental, social y de gobernanza con los Objetivos de Desarrollo Sostenible de las Naciones Unidas.



Por medio de programas de responsabilidad social empresarial brindamos acceso a oportunidades educativas y laborales a comunidades desfavorecidas, incluidas aquellas en áreas rurales y de bajos ingresos. Además, implementamos prácticas comerciales, éticas y sostenibles, ofrecemos beneficios y oportunidades de crecimiento a nuestros empleados, ayudando a reducir la desigualdad económica y mejorar su calidad de vida.



Nos esforzamos por apoyar al cumplimiento de la educación de calidad y la formación continua de nuestros empleados, así como por producir contenido que fomente el aprendizaje y la reflexión sobre temas relevantes para nuestra cultura, historia e identidad nacional. Además, colaboramos activamente en la divulgación de organizaciones que promueven la educación y el desarrollo de habilidades en niños, niñas y jóvenes.





Reconocemos la importancia de fomentar la diversidad e inclusión de género en nuestros equipos y contenidos. Es fundamental que

nuestros colaboradores representen a las personas a las que dirigimos nuestra programación y que se fomente una cultura laboral que les permita desarrollarse y lograr su máximo potencial.



Nuestro compromiso hacia una gestión responsable del agua en nuestras operaciones y producciones ocurre minimizando nues-

tro consumo y mejorando la eficiencia del uso del agua. Además, buscamos aumentar la conciencia y la educación del público sobre la importancia de la gestión del agua y promover prácticas sostenibles en la comunidad. Nos esforzamos por trabajar en colaboración con otros actores clave para abordar los desafíos globales del agua y promover soluciones sostenibles a largo plazo.



Nos comprometemos a reducir el impacto ambiental de nuestras producciones y operaciones frente a la crisis climática en cons-

tante empeoramiento. Para lograrlo, nos enfocamos en un uso responsable de la energía y en la ampliación de la infraestructura de energía renovable.



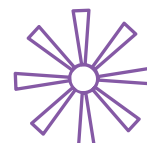
Reconocemos la importancia de fomentar la diversidad e inclusión de género en nuestros equipos y contenidos. Es fundamental que

nuestros colaboradores representen a las personas a las que dirigimos nuestra programación y que se fomente una cultura laboral que les permita desarrollarse y lograr su máximo potencial.



Entendemos nuestra responsabilidad en el fomento de una economía más justa y equitativa. Nos comprometemos a cumplir con

los más altos estándares éticos en todas nuestras operaciones, desde el trato justo y equitativo de nuestros colaboradores hasta la gestión responsable de nuestra cadena de suministro. Además, colaboramos con socios y proveedores que comparten nuestros valores y compromisos en materia de sostenibilidad y responsabilidad social empresarial.



12 PRODUCCIÓN Y CONSUMO RESPONSABLES



Se han creado varios procesos que han dado como resultado la reducción de recursos como el papel, la reutilización de materia-

les escenográficos. En 2023 se trabajarán lineamientos de “producción verde” extensivos a todas las producciones propias y de proveedores externos.



13 ACCIÓN POR EL CLIMA



Reconocemos que la acción climática es fundamental para garantizar un futuro sostenible para nuestro planeta. Estamos com-

prometidos a reducir nuestra huella de carbono adoptando prácticas sostenibles en todas nuestras operaciones y producciones incluyendo la primera instalación solar en uno de nuestros centros de transmisión y la adquisición del primer vehículo eléctrico para nuestra flota.

16 PAZ, JUSTICIA E INSTITUCIONES SÓLIDAS



Nos comprometemos a cumplir con altos estándares de integridad en todos nuestros negocios y operaciones al tiempo que fo-

mentamos el respeto a los valores democráticos, el acceso a la información, la libertad de expresión y la transparencia necesarios para construir una sociedad sólida.

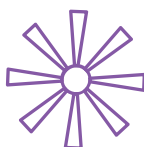
17 ALIANZAS PARA LOGRAR LOS OBJETIVOS



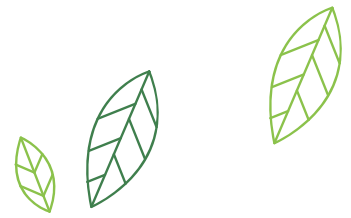
La sostenibilidad es una parte integral de nuestro negocio y estamos comprometidos con la promoción de la sostenibilidad

a través de nuestra cadena de valor. Nos asociamos con organizaciones y proveedores que comparten nuestra visión de un futuro sostenible y trabajamos juntos para implementar prácticas sostenibles en nuestras operaciones diarias y proyectos. Además, contribuimos a iniciativas globales y apoyamos causas sociales y ambientales para lograr un impacto positivo en la sociedad y el medio ambiente.

sumándonos



IMPACTO SOCIAL



Para Medcom, el impacto social que generamos desde cada una de nuestras acciones y operaciones es parte fundamental de lo que nos define como empresa.

Por medio de nuestros diversos canales de televisión, radio y plataformas digitales promovemos la educación, la cultura y el entretenimiento en la sociedad panameña. Además, fomentamos el apoyo a organizaciones que impacten positivamente en la comunidad.

Sumándonos

Plataforma de divulgación social que tiene como propósito dar visibilidad al trabajo de ONG nacionales legalmente establecidas y reconocidas por el Estado.

Esta iniciativa incluye el apoyo a algunas causas y organismos internacionales vinculados a temas sociales de interés para Medcom.

Sumándonos es nuestro programa de RSE más grande, poniendo a disposición de diversas causas espacios en televisión abierta, cable, estaciones de radio y medios digitales, así como también el apoyo de nuestro equipo humano.

Durante el 2022, se beneficiaron 104 ONG, a través de la difusión de contenidos en diferentes formatos como transmisión gratuita de campañas, piezas promocionales, spots, entrevistas, menciones, bumpers, coberturas periodísticas o transmisiones.

Esto representó una inversión aproximada de 6.7 millones de dólares en tiempo comercial.

Indicadores Sumándonos 2021

ONG atendidas **45**

Entrevistas **100**

Coberturas **22**

Monto Total por Spots **\$ 5,536,087.14**

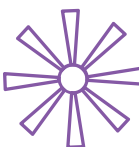
Indicadores Sumándonos 2022

ONG atendidas **104**

Entrevistas **180**

Coberturas **43**

Monto Total por Spots **\$ 6,722,076.56**



Voluntariado Corporativo

Fundado en 2016, nuestro Programa de Voluntariado Corporativo (PVC) colabora directamente con organizaciones de beneficio social aliadas, cuyos objetivos estratégicos están alineados con el compromiso de Medcom por la infancia. Nuestros colaboradores demuestran su compromiso al donar su tiempo y habilidades para apoyar las causas sociales de las ONG que forman parte del PVC a través de las modalidades de voluntariado Pro Bono y voluntariado en sitio.

A causa de la pandemia COVID-19, las horas de trabajo voluntario decayeron considerablemente como puede apreciarse y, para 2023, ya se planifica el relanzamiento del PVC y el incremento en las actividades y participación.

Resultados 2022

Actividades Internas de Voluntariado **3**

Organizaciones Atendidas **6**

Horas de Voluntariado **253**

Algunas de las organizaciones con las cuales colaboramos este 2022 son Nutre Hogar, Club Activo 20-30, Asociación Nacional para la Conservación de la Naturaleza (ANCON), Fundación Pro Niños del Darién, Operación Sonrisa, Movimiento Nueva Generación, entre otros.

Compromiso con los Derechos Humanos y la Niñez

Al ser parte de la iniciativa Pacto Global de las Naciones Unidas, tenemos una responsabilidad con las iniciativas y programas basados en el “Compromiso con la Infancia” alineados con la Declaración Universal de los Derechos del Niño de las Naciones Unidas.

Poseemos una estrategia basada en cinco pilares: salud, educación, prevención de la violencia, medio ambiente y deporte, la cual hemos implementado de manera exitosa desde el año 2011.

Por otra parte, hemos desarrollado iniciativas que nos han permitido establecer una plataforma sólida de procesos formales y la ejecución de acciones y relaciones transparentes, asegurando el respeto de cada uno de los derechos establecidos en la Declaración Universal de los Derechos Humanos.

Campaña “Los Niños Primero”

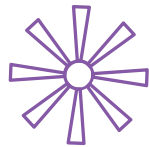
Desde 1996 a través de RPC Televisión, en colaboración con Nutre Hogar se crea el proyecto social “Los Niños Primero”.

El proyecto “Los Niños Primero,” involucra la mayoría Objetivos de Desarrollo del Milenio, planteados por el Pacto Global de las Naciones Unidas, primordialmente: erradicar la pobreza extrema y el hambre, promover la igualdad de género y el empoderamiento de la mujer, reducir la mortalidad de los niños



menores de 5 años, y reducir la mortalidad materna.

Todos estos objetivos se logran a través de una intensa campaña de concienciación que incluye piezas de televisión, radio, medios digitales así como la realización de entrevistas y reportajes especiales de Telemetro Reporta.



Tremenda Nota

Desde 1996 Tremenda Nota ha estado recolectando libros y útiles escolares para distribuir en escuelas de comunidades de escasos recursos. Esta iniciativa se desarrolla junto a organizaciones de la sociedad civil que reciben estos implementos educativos para sus beneficiarios. Tal es el caso de la Fundación Pro Niños del Darién y el Patronato Nacional de Nutrición que reciben las donaciones entregadas por la audiencia y por voluntarios Medcom.

El proyecto se desarrolla durante aproximadamente mes y medio e incluye la producción de una campaña de colecta de donaciones y de sensibilización sobre las dificultades del acceso a la educación sin útiles ni recursos.

Alianzas para el Cambio

Creemos que, para alcanzar el desarrollo del país, la colaboración y el trabajo en equipo son vitales. Es por eso que hemos establecido alianzas, compromisos y acuerdos con diferentes organizaciones y entidades gubernamentales para impulsar diversos temas de interés nacional.

En conjunto con estas organizaciones, hemos desarrollado iniciativas y programas que buscan fomentar aspectos culturales, sociales y de salud, especialmente en comunidades vulnerables que crean un impacto positivo y seguimos trabajando para mejorar y ampliar nuestras iniciativas en estas áreas.

Estas fueron algunas de las alianzas que realizamos:

UNICEF / PRIMERA INFANCIA DE LA A LA Z

“Niñez de la A a la Z”: es un segmento fijo de “Tu Mañana” que promueve contenido relacionado al cuidado y salvaguarda de la primera infancia, con el apoyo de especialistas de UNICEF.





Junto a UNICEF, hemos desarrollado, entrevistas, visitas de campo, talleres, juegos, pases en vivo, recetas, cada contenido enfocado en dar ideas a la audiencia.

Se transmite el primer jueves de cada mes, y tiene un espacio de 15 a 20 minutos al aire.

Tiene un alcance entre 80,000 y 115,000 personas por segmento.

TELETÓN 2021

La firma del acuerdo se realizó en televisión nacional durante el programa Tu Mañana, con promoción y cobertura en pantalla, entrevistas a los organizadores en nuestras emisoras y programa de producción nacional. Además de reportajes y entrevistas en nuestros noticieros, y difusión a través de nuestras redes sociales con artes visuales y la producción televisiva y transmisión del evento por 27 horas consecutivas.

Donación de 100,000 dólares
37 años transmitiendo este evento



ENTREGA DE MAMOGRAFÍAS Y ULTRASONIDOS JUNTO A FUNDACÁNCER

En colaboración con Fundacáncer, realizamos la entrega de mamografías y ultrasonidos, respaldada por una pauta de promoción en "Tu Mañana". Esto también fue acompañado de una campaña con artes alusivos en nuestras redes sociales.



TALENPRO

Colaboración con Talenpro en el que el entretenimiento es complementado por la labor social y el premio mayor es la educación. Apoyamos el proyecto con acciones como la promoción y quemado en pantalla, entrevistas y menciones con arte en nuestros noticieros, destacada presencia en redes sociales, entrevistas en "Tu Mañana" y notas en el sitio web de Telemetro.





ALIANZAS INDUSTRIA NARANJA

Nuestras alianzas con la industria naranja han sido fundamentales para fortalecer proyectos culturales y creativos en diversos campos a nivel nacional. Estas colaboraciones nos han permitido impulsar el desarrollo de contenidos innovadores a través de la combinación de recursos y conocimientos. Gracias a estas alianzas estratégicas, hemos logrado ampliar nuestro alcance y generar un impacto positivo en la comunidad.

Algunas de las obras que hemos apoyado:

Musical “Solo las estrellas bastarán”

Musical “On your feet”



Contenidos de Impacto Positivo

Como empresa multimedios somos plenamente conscientes del impacto social que puede tener nuestra actividad.

De este modo, siempre garantizamos el respeto a los derechos humanos y la promoción del bienestar colectivo en todas nuestras acciones.

Salud y Bienestar

Como parte de nuestras acciones alineadas hacia el cumplimiento de nuestra estrategia, desde el programa “Tu Mañana” compartimos diversos segmentos de salud enfocados a dar seguimiento, responder inquietudes, y brindarles a los televidentes una plataforma gratuita de consultas en vivo.

Durante estos espacios contamos con la participación de especialistas como ginecólogos, alergólogos, urólogos, cirujanos, oftalmólogos, fisioterapeutas, dermatólogos, entre otros.

Estos espacios tienen un tiempo de duración entre 5 a 10 minutos al aire, de manera semanal programamos de 2 a 3 entrevistas donde contamos con la participación de expertos y especialistas.

Temas Destacados

- Sensibilización sobre el VIH junto a Pro-bidsida.
- Campaña “Los Niños Primero”
- Prevención del Cáncer en el Día Mundial del Cáncer de Mama y Próstata.
- Educación sobre bienestar animal junto al Movimiento Conciencia Animal.
- Guía para el acompañamiento durante el proceso de duelo junto a la Fundación Piero Rafael Martínez.
- Salud Mental.
- Visita al Hospital del Niño con transmisión en vivo para sensibilización sobre donaciones de sangre.
- Actividad para el Día de la Mujer con consultas de ginecología, medicina general, psicología, atención con abogados, actividades físicas, lúdicas, regalos y atenciones en coordinación con el Despacho de la Primera Dama.
- Visita y actividad en el Asilo de Ancianos de Pacora con atenciones para 30 personas.
- Especiales de Día del Niño y fechas alusivas al autismo, síndrome de down, día del donante voluntario, entre otros.



Deporte

En Medcom estamos comprometidos con la promoción de actividades deportivas con el propósito de fomentar el bienestar y una vida sana en la comunidad.

A través de nuestros canales de comunicación, hemos creado una plataforma para destacar la importancia del deporte y su rol en el fortalecimiento del cuerpo y la mente, y el mejoramiento de la calidad de vida en general.



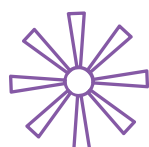
PROGRAMACIÓN MEDCOM



Contenidos con Impacto Positivo

En Medcom, somos conscientes del impacto social que nuestra operación puede tener, y es por eso que nos aseguramos de generar contenidos de manera responsable. Para lograrlo, nos aseguramos de cumplir con la legislación panameña en esta materia, como se establece en el Acuerdo de Autorregulación de los Medios de Panamá (Resolución AN No 4201-RTV del 27 de enero de 2011). Además, nos guiamos por nuestros valores corporativos, los cuales enfatizan el respeto a los derechos humanos y la promoción del bienestar colectivo. De esta forma, reiteramos nuestro compromiso con una práctica ética y socialmente responsable en relación al contenido que compartimos en nuestras pantallas y canales de comunicación.

Categoría	Descripción de la Categoría	Título Programa	Horas Emitidas	Alcance	Canal
Cívico, Histórico y Cultural	Como parte de nuestra programación, incorporamos contenidos que promueven la cultura y valores nacionales.	Himno Nacional	36	3,811,317	Telemetro/RPCTV
		Desfiles Patrios	21	3,582,544	Telemetro/RPCTV
		A lo Panameño (semanal)	55	1,248,609	Telemetro
		A lo Panameño Carnaval	1	212,49	Telemetro
		Lo que Hace Única a Panamá	3:04	638,168	Telemetro
		Rutas de mi País	58	391,700	Telemetro
		Parking Histórico	4	679,825	Telemetro
		Nacido para Triunfar	2	122,731	Telemetro
		La Espía de Historias	11	428,621	RPCTV
		Agro y Más	29	273,295	RPCTV
Categoría	Descripción de la Categoría	Título Programa	Horas Emitidas	Alcance	Canal
Noticias, Información y Opinión	Nuestros contenidos informativos, noticiosos y de opinión cumplen con los principios fundamentales del periodismo responsable. Son una fuente confiable y cercana de información que muestra la realidad social de manera solidaria.	Telemetro Reporta	1,126	7,201,990	Telemetro
		Mentes Brillantes	11	N/D	Telemetro
		La Buena Noticia	2	N/D	Telemetro
		Tecnología	2:30	N/D	Telemetro
		Telemtro Reporta Verde	7	N/D	Telemetro
		Cambiando Vidas	23	N/D	Telemetro
		Reportajes ODS	30	N/D	Telemetro
		¿Y qué hay de bueno?	68	648,822	RPCTV
		Debate Abierto	85	820,256	Telemetro
		Cara a Cara	23	546,382	Telemetro
		Flor Mizrachi Pregunta	22	589,763	Telemetro
		Cuarto Poder	205	565,984	RPCTV
		Eco News			Eco TV
		Radiografía			Eco TV
			*Esta información solo está disponible para canales de transmisión abierta		
			*N/D: data no disponible para segmentos de corta duración.		



Categoría	Título Programa	Horas Emitidas	Alcance	Canal
Noticias, Información y Opinión	En Contexto	*Esta información solo está disponibles para canales de transmisión abierta		Eco TV
	Perfiles 360			Eco TV
	Habla Ahora	197	799,171	RPCTV
	Banca al Día	21	216,671	RPCTV
	Nacido para Triunfar	7	682,936	RPCTV / Telemetro
	Entre Nosotras	*Esta información solo está disponibles para canales de transmisión abierta		OYETV

Categoría	Descripción de la Categoría	Título Programa	Horas Emitidas	Alcance	Canal
Variedades y entretenimiento	Producimos nuestro contenido de entretenimiento enfocándonos en compartir practicas responsables alineadas a la promoción de valores positivos, así como también a la inclusión y diversidad en temas enfocados a toda la familia.	Tu Mañana	81	1,521,803	Telemetro
		Yo me Llamo (Audiciones y 4ta temporada)	14	905,280	Telemetro
		Teletón 2030	28	355,584	Telemetro
		Talenpro	1	261,348	Telemetro
		Sabores de la Navidad	4	212,258	Telemetro
		Justicia TV	6	291,560	RPCTV
		Maneja tu Bolsillo	32	309,647	RPCTV
		Salud Primero	30	309,689	RPCTV
		Tecnología Alcance y Solución	42	368,683	RPCTV
		De Boca en Boca	181	359,292	RPCTV
		BAYLY	47	67,216	RPCTV
		El Gordo y La Flaca	264	976,593	RPCTV
		Dale Play	169	923,512	RPCTV
		Weken	98	694,187	RPCTV
		Criollo 2	36	346,266	RPCTV
		Karcamo gaming	22	368,274	RPCTV
		Panamá Series Festival	2	87,717	RPCTV
		Premio Platino	2	66,608	RPCTV
		TBT Jueves del Recuerdo	47	656,461	RPCTV
		Amanece con Marilú	9	182,506	RPCTV
Infraganti 24/7	6:30	350,795	RPCTV		
Miss Universe	1	65,874	RPCTV		

Categoría	Descripción de la Categoría	Título Programa	Horas Emitidas	Alcance	Canal
Documentales	Espacios orientados a resaltar temas sociales de impacto.	Conversando con Negrito	0.5	85,107	Telemetro
		Legado de un Ciudadano	2	50,248	Telemetro
		The King of Football	4	54,136	RPCTV

Categoría	Descripción de la Categoría	Título Programa	Horas Emitidas	Alcance	Canal
Familiar	Generamos y compartimos contenido familiar, apto para todas las edades con el principal objetivo de que se promuevan valores positivos para todos los miembros de la familia.	Películas Familiares	269	494,18	Telemetro
		Como dice el Dicho	11	1,413.59	Telemetro

Categoría	Descripción de la Categoría	Título Programa	Horas Emitidas	Alcance	Canal
Religioso	Promovemos y compartimos con nuestra audiencia contenido religioso dando visibilidad a enseñanzas y prácticas de manera respetuosa y enriquecedora para los televidentes.	La Santa Misa	51	601,113	Telemetro/RPCTV
		Abrid las Puertas al Redentor	29	77,812	Telemetro/RPCTV
		Un Mensaje al Corazón	20	102.31	Telemetro/RPCTV
		Exodus Gods and Kings	1	240.065	Telemetro
		Juan Apostol El Más Amado	1	204.085	Telemetro
		La Pasión de Cristo	1	258.716	Telemetro
		La Rosa de Guadalupe	13	1,704,186	Telemetro
		Los Milagros de Jesús	5	490.862	Telemetro

Categoría	Descripción de la Categoría	Título Programa	Horas Emitidas	Alcance	Canal
Deportes	Nuestra programación deportiva está enfocada en transmitir eventos y competiciones de alta calidad, ofreciendo a los televidentes la oportunidad de disfrutar de deportes de todo tipo.	Antesala de Deportes	83	1,231.60	RPCTV
		Programación de Deportes RPC	525	1,775.33	RPCTV
		COS Awards	*Esta información solo está disponible para canales de transmisión abierta		COS
		Fuera de Cancha			COS
		Liga 10			COS



NUESTRA GENTE

En Medcom, nuestros colaboradores son el activo más poderoso. Estamos comprometidos en crear una cultura de alto desempeño, meritocracia e inclusión.

La compañía posee una cultura de trabajo comprometida con la diversidad, equidad e inclusión, trabajamos para desarrollar un equipo de trabajo que no solo refleje a las audiencias a las que servimos, sino que también resalta las historias que puedan impactarlos de manera positiva.

Nuestro Equipo de Trabajo

Nuestro equipo de trabajo diverso aporta una amplia gama de perspectivas, experiencias y habilidades que nos permiten innovar y adaptarnos a los cambios en el mercado, al mismo tiempo que cumplimos con nuestros objetivos de sostenibilidad en todos los aspectos de nuestro negocio.

480 colaboradores

43% mujeres

57% hombres

56% mujeres en puestos directivos

44% hombres en puestos directivos

157 practicantes



Equidad de Género y Diversidad

La equidad de género en Medcom es un principio fundamental que guía nuestras prácticas y políticas. Creemos firmemente en la igualdad de oportunidades para todas las personas, independientemente de su género. Nuestra empresa se esfuerza continuamente por crear un ambiente de trabajo inclusivo y diverso, donde cada individuo pueda desarrollar su potencial al máximo, sin importar su género y abriendo oportunidades laborales para mujeres en posiciones no tradicionales. Fomentamos la participación de mujeres en roles de liderazgo y promovemos la igualdad salarial.

En Medcom, creemos que la equidad de género no es solo un objetivo, sino un compromiso arraigado en nuestros valores y una parte esencial de nuestro éxito como empresa.

Una prueba contundente es la certificación como mejor lugar para trabajar para las mujeres en los años 2021 y 2022.

Líderes

56% mujeres

44% hom.bres



Entorno de Trabajo Seguro y Saludable

En Medcom la seguridad y salud de nuestros colaboradores es prioridad, por lo que llevamos a cabo diversas acciones y actividades para generar un ambiente de bienestar.

En este sentido, hemos implementado programas de salud organizacional, que incluyen jornadas de vacunación y chequeos médicos.



Empresa Certificada Great Place To Work



Por sexto año consecutivo, Medcom recibe la certificación internacional de Great Place to Work Institute, un importante reconocimiento que la ratifica como uno de los Mejores Lugares para Trabajar en Panamá y Centroamérica.

Este 2022, subimos de la posición #17 a la #9 en el ranking de Mejores Lugares para Trabajar® en Panamá, llegando al top 10.



Salud Organizacional



Como parte de nuestras acciones de salud organizacional ofrecemos visitas semanales de médicos generales de manera presencial o por medio de telemedicina, así como también apoyo de asesoría psicológica (virtual o presencial) a nuestros colaboradores.

Jornadas de Vacunación

2 jornadas de vacunación de Influenza y COVID-19

1 jornada de exámenes de Función Renal para Colaboradores y Familiares

Consultas Médicas Atendidas

Durante el 2022, **197** colaboradores fueron atendidos por medio de consultas médicas.

Otras Acciones de Salud 2022

Campaña de comunicación con medidas de prevención contra el contagio de coronavirus.

Bitácoras y atención oportuna de casos reportados de colaboradores COVID-19 positivos

Entrega de mascarillas a familiares de colaboradores





Políticas de Bienestar



Implementación de la "Política de teletrabajo y flexibilidad de salida los viernes".

Actividad Física



Por otro lado, promovemos la actividad física a través de actividades deportivas y ofrecemos espacios online como:

Ejercicios funcionales online

Pilates

Yoga facial

Pausas activas

Clases de meditación

Apoyo con asesoría psicológica



Atención y prevención de accidentes laborales



Para el 2022, registramos 3 casos de accidentes sin consecuencias, atendidos oportunamente.

También hemos trabajado en la reducción de accidentes laborales a través de la identificación y mitigación de riesgos, y la implementación de protocolos de seguridad.

Todo esto con el objetivo de asegurar un entorno de trabajo seguro y saludable para nuestros colaboradores.



Celebraciones y Eventos



Se realizaron actividades en este año 2022, manteniendo las medidas de bioseguridad y se enviaron digitalmente los anuncios de felicitación en días especiales (día de la secretaria, día del padre, día de la madre).

Este año la celebración de la Fiesta de Navidad de Colaboradores fue realizada de forma presencial con la participación de más de 300 colaboradores con 100% de aforo de vacunados (esquema de vacunación completo) y con las medidas de bioseguridad aplicadas a este tipo de eventos.

Celebración Reconocimiento Anual por Antigüedad realizado de forma virtual en la Fiesta de Navidad.



Desarrollo profesional de los empleados

En Medcom creemos que la capacitación continua es esencial para el éxito de nuestros colaboradores y de la empresa en conjunto.

Por ello, invertimos significativamente en programas de capacitación que abordan diversas temáticas, desde habilidades técnicas hasta habilidades interpersonales y de liderazgo.

El 70% de nuestros colaboradores participó en programas de capacitación durante el año pasado.

Estamos comprometidos con continuar invirtiendo en la capacitación de nuestro equipo para apoyar su crecimiento y desarrollo profesional a largo plazo.

339 colaboradores capacitados

4,833 horas de capacitación

14 hora promedio por colaborador

195,954.56 inversión en capacitaciones



Algunos de nuestros temas de capacitaciones durante el 2022 fueron:

Programa de Formación Ejecutiva INCAE 2022

Como parte de este programa se realizaron talleres enfocados a los siguientes temas: Estrategia de Transformación Digital, Design Thinking, Gerencia de Liderazgo de Equipos, Gerencia de la Fuerza de Ventas, Inteligencia Artificial, Organizaciones Ágiles, Marketing Digital, Coaching Ejecutivo, Innovación para la Productividad y el Crecimiento de los Negocios.

Programa de Liderazgo Mandos Medios

Liderazgo para Trascender.

Programa CRECER

Dentro de las iniciativas que formaron parte del programa destacan: Orientación al Resultado, Redacción de Informes Técnicos, Mi propósito en el Trabajo, Servicio al Cliente, Orientación a Resultados, Automotivación, Evolución de las redes sociales, Finanzas Personales y Fin de la Moratoria, Transformación Digital, Sinergia, Bienestar Personal.

Talleres Realizados:

Motivación y trabajo en equipo, Integrando al equipo

Taller Rol Estratégico del Líder MEDCOM GPTW

Actualización Laboral

Programa de Desarrollo y Estrategia Franklin Covey

Programa de becas

Tenemos un compromiso de brindar oportunidades para una educación de calidad, para cumplir con este objetivo, durante este 2022 nuestro programa de becas continuó apoyando a nuestros colaboradores y sus familiares, asegurando una educación justa y equitativa que permita igualdad de oportunidades.

En 2022 fueron otorgadas 59 becas distribuidas así:

59 Becas otorgadas



Escuelas Primarias

25 colaboradores



Escuelas Secundarias

15 colaboradores



Licenciaturas

15 colaboradores



Maestrías

4 colaboradores

inversión en becas \$38,225.00

Oportunidades para el talento joven

En Medcom, reconocemos el valor del talento joven y estamos comprometidos en brindar oportunidades significativas para su desarrollo y crecimiento profesional. Valoramos la diversidad de ideas y experiencias que los jóvenes aportan a nuestra organización y les damos espacio para innovar, aprender y crecer. Por eso ofrecemos espacio para el desarrollo profesional de jóvenes a través de prácticas profesionales. Estamos orgullosos de ser un lugar donde los jóvenes pueden prosperar y contribuir a nuestro éxito continuo como líderes en la industria de medios de comunicación en Panamá.



IMPACTO AMBIENTAL

Políticas Ambientales

Hemos establecido directrices claras en relación con la protección, prevención y preservación de los recursos naturales. Constantemente implementamos medidas para reducir el consumo de energía y agua y la promoción de su uso responsable.

Además, trabajamos en la gestión adecuada de los residuos generados por la organización. Buscamos un equilibrio entre el crecimiento de la empresa y el cuidado del medio ambiente, garantizando la sostenibilidad a largo plazo.

Desde hace más de una década, desde Medcom alineamos nuestra estrategia enfocando en concientizar a nuestra fuerza laboral y a nuestras audiencias sobre la importancia del consumo responsable, la práctica del descarte y el reciclaje, y la implementación de medidas para lograr el cumplimiento de los Objetivos de Desarrollo Sostenible y la preservación de los recursos de manera responsable y sostenible.

También hemos extendido estas prácticas a nuestros proveedores, estableciendo alianzas con organizaciones de la sociedad civil especializadas en la gestión de residuos.



Consumo Responsable

Como parte de nuestras acciones de sensibilización para promover un consumo consciente y crítico entre nuestra fuerza laboral y proveedores, realizamos formaciones sobre el manejo adecuado de los desechos y generamos alianzas con organizaciones especializadas en el tema.

Resultados Obtenidos

Reducción de un **82%** de botellas de agua (**53,592**) al año, para producciones de exteriores.

Reducción de huella de carbón en **775** toneladas de CO2.

Reducción del **30%** de consumo de energía en 2 estaciones de radio y televisión abierta.

50% de nuestros estudios utilizan tecnología led en sus luminarias.

Gestión responsable de los residuos y contribución a la economía circular

Como empresa multimedios, nos comprometemos a una gestión responsable de los residuos generados por nuestras operaciones, incluyendo la producción de contenido.

Buscamos minimizar nuestra huella de carbono y reducir nuestra contribución a la contaminación del medio ambiente a través de prácticas de economía circular, que incluyen la reutilización, el reciclaje y la recuperación de materiales. Asimismo, apoyamos y promovemos iniciativas para fomentar la economía circular en nuestras comunidades locales y en la industria en general.

Reciclaje

Como parte de nuestros procesos para desechar adecuadamente materiales, principalmente insumos escenográficos y artículos tecnológicos, reciclados por organizaciones especializadas, durante el periodo de 2022, se incluyeron materiales como hierro, cobre y desechos tecnológicos, logrando un total de 1,565.5 kilogramos reciclados.

**Eco Services
Recicla Fácil**

proveedor

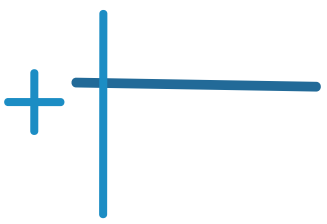
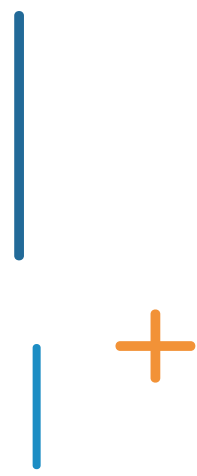
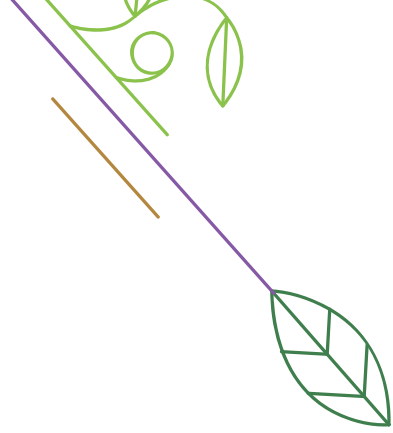
**Cartón
Metales
Plástico
Electrónico**

material

1,565.5 kgs

peso

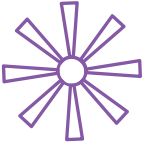




medcom.

Comunicación de Progreso, Cumplimiento del Pacto Global
Naciones Unidas 2022

Informe preparado por la Dirección de Asuntos Corporativos de Corporación Medcom ©





medcom®